



МЕЖДУНАРОДНАЯ НАУЧНО-ПРАКТИЧЕСКАЯ КОНФЕРЕНЦИЯ К 70-ЛЕТИЮ СО ДНЯ РОЖДЕНИЯ
ЗАСЛУЖЕННОГО ДЕЯТЕЛЯ НАУКИ РФ ОЛЕГА ВАСИЛЬЕВИЧА ИНШАКОВА
«КОНКУРЕНТОСПОСОБНАЯ РОССИЯ: НОВЫЕ ТЕХНОЛОГИИ ДЛЯ ИНКЛЮЗИВНОГО И УСТОЙЧИВОГО
РОСТА»
ВОЛГОГРАД, МАЙ 2022

МНОГОКОНТУРНОЕ СТРАТЕГИЧЕСКОЕ РАЗВИТИЕ СРЕДНЕГО ГОРОДА

Докладчик:

Медведева Людмила Николаевна д.э.н., профессор ВПИ (филиал) ВолгГТУ

Министерство образования и науки РФ
ФГАОУ ВПО «ВОЛГОГРАДСКИЙ ГОСУДАРСТВЕННЫЙ
УНИВЕРСИТЕТ»

05201351479

На правах рукописи

Медведева Людмила Николаевна

**СТРАТЕГИЧЕСКОЕ УПРАВЛЕНИЕ СРЕДНИМ ГОРОДОМ:
ОТ КРИЗИСА К МОДЕРНИЗАЦИИ**

08.00.05 – экономика и управление народным хозяйством
(региональная экономика)

Диссертация

на соискание ученой степени
доктора экономических наук

Научный консультант –
доктор экономических наук, профессор
Иншаков Олег Васильевич

Волгоград – 2013



«ЭФФЕКТ БАБОЧКИ» - процесс, запущенный незначительным событием в одном месте и приводящий к «масштабным» изменениям в другом

НАИМЕНОВАНИЕ	Scopus	РИНЦ
Rational environmental management: The platform for integration and optimization of resources / Starovoytov, M., Medvedeva, L. , Timoshenko, M. / Contributions to Economics, 2017	4	23
Green technologies: The basis for integration and clustering of subjects at the regional level of economy / Medvedeva, L.N/ Contributions to Economics, 2017	5	98
Environment quality management in green cities / Medvedeva, L.N. , Komarova, O.P. / European Research Studies Journal, 2016, 19	27	33
Concept - Strategy green cities on the basis of medium industrially developed cities of Russia and CIS countries / Medvedeva L.N/ European Research Studies Journal, 2015, 18(3)	7	12
Концепт-стратегия "зеленых городов" на базе промышленно развитых средних / Медведева Л.Н. , Волгоград, 2015.	0	37
Управление средними городами в урбанизированную эпоху / Медведева Л.Н. Монография / Волгоград, 2011.	0	32
Стратегии развития российских городов / Медведева Л.Н. , Старовойтова Я.М. Горизонты экономики. 2013. № 2 (7).	0	29
Развитие модели "зеленых городов" на базе средних промышленно развитых / Медведева Л.Н / Известия ВолГТУ, 2015. №9	0	19
Развитие среднего города на основе концепта: от "умного дома к умному городу / Сизов Ю.И., Медведева Л.Н / ВЭО России. 2019. Т.4	0	18
Особенности управления развитием среднего города в условиях становления социально ориентированной экономики / Старовойтов М.К., Медведева Л.Н. / Монография / Москва, 2008.	0	17
Использование успешных международных практик в стратегии средних городов / Медведева Л.Н /Бизнес. Образование. Право. 2016. № 1	0	17
Формирование промышленно-инвестиционной политики в среднем городе / Медведева Л.Н. , Рогачев А.Ф / ВолГУ 2012	0	15

ОНТОЛОГИЧЕСКИЕ ОСНОВАНИЯ И ГНОСЕОЛОГИЧЕСКИЕ ПРЕДПОСЫЛКИ ЭВОЛЮЦИИ РЕГИОНОВ И ГОРОДОВ



Семенов - Тянь - Шанский Петр Петрович

«...Типология городов нужна для того, чтобы определить место городского поселения в ряду других, а в каждом из них наиболее существенное, созданное общими закономерностями развития...»



Баранский Николай Николаевич

«...Типологии городов один из двух главных общих вопросов, которые возникают при изучении городов... Типология городов - метод, позволяющий определять векторы и контуры развития...»

ИССЛЕДОВАНИЕ MCKINSEY: УРБАНИЗИРОВАННЫЙ МИР В 2030 ГОДУ: «...**Быстрее всего будут расти средние города с численностью населения от 150 тыс. чел., их доля в мировой экономике вырастет до 40%...**»

СРЕДНИЙ ГОРОД РОССИИ – устойчивый тип городского поселения с показателем демографической емкости в диапазоне от 150 до 500 тысяч человек, являющийся самостоятельным субъектом гражданских и имущественных отношений, обладающий механизмом развития своего потенциала..... В России **90 средних городов** с населением около **15 млн. чел.**

Иншаков Олег Васильевич

«...В прошлом города одной страны или одного региона конкурировали за инвестиции и талантливых людей с другими городами той же страны или того же региона. Теперь соревнуются друг с другом места по всему миру. **Самая острая конкуренция – за умных, предприимчивых людей, склонных к инновациям..**»



ИЗМЕНЕНИЕ ЧИСЛЕННОСТИ НАСЕЛЕНИЯ В РОССИЙСКИХ ГОРОДАХ

РИЧАРД ФЛОРИДА

КТО ТВОЙ ГОРОД?

Креативная экономика
и выбор
места жительства

STRELKA PRESS

В РОССИИ:

- 15 городов миллионников
- 24 города с населением от 500 тыс. до 1 млн. чел.
- 39 городов с населением от 250 тыс. до 500 тыс. чел.
- 94 городов с населением от 100 тыс. до 250 тыс. чел.

Группировка городских населенных пунктов

Число городских населенных пунктов

2000 г. 2020 г.

Города, с числом жителей (тыс. чел):	2000 г.	2020 г.
до 50	1098	1100
от 50 до 100	768	781
от 100 до 250	163	155
от 250 до 500	92	94
от 500 до 1000	42	39
1000 и более	20	24
	13	12

КЛАССИФИКАЦИЯ СРЕДНИХ ГОРОДОВ ПО ЭКОНОМИЧЕСКОМУ СОСТОЯНИЮ И ПОТЕНЦИАЛУ РАЗВИТИЯ

		Экономическое состояние				
		устойчивое	относительно устойчивые	относительно нестабильное	стагнация	кризис
Потенциал модернизации	Высокий потенциал модернизации	I стратегическ и устойчивые	II стратегически относительно устойчивые	IV нестабильно экономически развитые	VII экономическ и проблемные	X стадия банкротства
	Средний потенциал модернизации	III стратегическ и средне устойчивые	V средне экономически устойчивые	VIII относительно экономически развитые	XI средне экономическ и проблемные	X стадия банкротства
	Низкий потенциал модернизации	VI стратегическ и неустойчивы е	IX экономически нестабильные	XII экономически неразвивающи еся	XIV высоко - экономическ и проблемные	XV кризисные (стадия банкротства)

ГОРОД, ГДЕ ВАЖЕН КАЖДЫЙ!



esdind88@yandex.ru



На основе расчетов - классификация средних городов: первая группа I, II, III – уровень потенциала модернизации высокий (границы интервала $0,8 < I$) вторая группа IV, V, VI – уровень потенциала модернизации выше среднего (границы интервала $0,6 < I < 0,8$) третья группа VII, VIII, IX -- уровень потенциал модернизации – средний, четвертая группа X, XI, XII – уровень потенциала модернизации ниже среднего (границы интервала $0,2 < I < 0,4$) пятая группа XIII, XIV, XV – зона стагнации (границы интервала $0 < I < 0,2$)

Волжский Волгоградская область, 2021





МЕГАРЕГИОНЫ:
ПРОБЛЕМЫ ИЗМЕРЕНИЯ ДИНАМИКИ И СТРУКТУРЫ
ПРОЦЕССОВ ГЛОБАЛИЗАЦИИ

О. В. Иишаков, Е. И. Иишакова

Статистические наблюдения часто не дают полных и достоверных данных, отражающих пространственную структуру и динамику деятельности в глобальной экономической системе (GES) в аспекте ее локализации. Понадобился новый эффективный метод комплексной идентификации пространств интенсивного роста глобализации национальных и интегрированных в «связанные группы» экономик.

Глобализация уравнивает возможности жителей разных регионов. Благодаря новым технологиям и развитию транспорта уже не так важно, где жить – **в центре города или в пригороде**. Однако место по-прежнему имеет значение !

Ученый Гулден (США) разработал теорию определения объема экономической активности на основе интенсивности излучаемого света. Появился показатель - **световой региональный продукт – light-based regional product**

«Население и экономическая активность распределены неравномерно. Более всего концентрации подвержены **инновации**. Карта мировых инноваций ясно показывает, что мир делится на **инновационные пики и равнины**. «Венчурные инвесторы часто применяют **«правило двадцати минут»**. Вложения с высоким риском оправданны, если компании находятся не более чем в двадцати минутах езды от офиса инвестора. **Правило объясняет, почему так много стартапов в Кремниевой долине**. «По мере того как вы поднимаетесь по лестнице экономического развития от производства базовых товаров к внедрению серьезных инноваций, мир становится все более и более неравномерным. Идеи лучше оттачиваются если инноваторы, разработчики и инвесторы постоянно поддерживают контакт друг с другом как на работе, так и в свободное время.

В ландшафте мира пиков можно выделить **четыре типа мест**.

– В первую группу входят сравнительно немногочисленные места, где рождаются инновации. Это **самые высокие пики**. Они притягивают одаренных людей со всего света.

– Вторая группа - регионы, которые пользуются чужими инновациями для производства товаров и услуг. **Это растущие пики**.

– Третья группа - мегаполисы развивающегося мира, в которых концентрация населения высока, но экономическая активность недостаточна, чтобы прокормить такое количество людей. Все более отрываются от глобальной экономики, становятся «плоскими пиками».

– Четвертая группа – сельские территории и обширные пространства, которые почти не связаны с мировой экономикой, где концентрация населения невелика, а экономическая деятельность выражена слабо.

Как сделать этот выбор, чтобы место жительства соответствовало возрасту, работе, стилю жизни и прочим предпочтениям и потребностям?

ВЫЗОВ XXI ВЕКА – ИЗМЕНЕНИЕ КАЧЕСТВА ЖИЗНИ ЧЕЛОВЕКА – СТАНДАРТ «УМНЫЙ ГОРОД»

УМНЫЙ ГОРОД - ЭТО ГОРОД, КОТОРЫЙ ВНЕДРЯЕТ И ИСПОЛЬЗУЕТ КОМПЛЕКС ЦИФРОВЫХ И ИНЖЕНЕРНЫХ РЕШЕНИЙ, НАПРАВЛЕННЫХ НА ДОСТИЖЕНИЕ МАКСИМАЛЬНО ВОЗМОЖНОЙ ЭФФЕКТИВНОСТИ УПРАВЛЕНИЯ РЕСУРСАМИ И УСЛУГАМИ В ЦЕЛЯХ СОЗДАНИЯ БЛАГОПРИЯТНОЙ СРЕДЫ ДЛЯ ПРОЖИВАНИЯ И ДЕЛОВОЙ АКТИВНОСТИ



ГОРОДСКОЕ УПРАВЛЕНИЕ



ИННОВАЦИИ ДЛЯ ГОРОДСКОЙ СРЕДЫ



ИНТЕЛЛЕКТУАЛЬНЫЕ СИСТЕМЫ ОБЩЕСТВЕННОЙ БЕЗОПАСНОСТИ



ИНФРАСТРУКТУРА СЕТЕЙ СВЯЗИ



УМНОЕ ЖКХ



УМНЫЙ ГОРОДСКОЙ ТРАНСПОРТ



ИНТЕЛЛЕКТУАЛЬНЫЕ СИСТЕМЫ ЭКОЛОГИЧЕСКОЙ БЕЗОПАСНОСТИ



ТУРИЗМ И СЕРВИС

РЕШЕНИЯ, РЕКОМЕНДОВАННЫЕ К ВНЕДРЕНИЮ В ГОРОДАХ С НАСЕЛЕНИЕМ СВЫШЕ 100 ТЫС. ЧЕЛОВЕК



МИНИСТЕРСТВО СТРОИТЕЛЬСТВА И ЖИЛИЩНО-КОММУНАЛЬНОГО ХОЗЯЙСТВА РОССИЙСКОЙ ФЕДЕРАЦИИ
ОБЛАСТНОЕ УПРАВЛЕНИЕ ПРИКАЗ
Москва

Об утверждении паспорта интеллектуального проекта «Цифровизация городского хозяйства «Умный город»

Во исполнение пункта 1.11 раздела 4.3. паспорта интеллектуального проекта «Жизнь и городская среда», утвержденного проектом постановления Совета при Президенте Российской Федерации по стратегическому развитию и национальным проектам от 24 сентября 2018 г. № 12, в соответствии с которым:

1. Утвердить организационный алгоритм выполнения проекта «Цифровизация городского хозяйства «Умный город».

2. Определить за исполнением указанного проекта возложить на заместителя Министра строительства и жилищно-коммунального хозяйства Российской Федерации А.В. Чибрица.

Министр В.В. Якушев

РОССИЙСКАЯ ФЕДЕРАЦИЯ

СВИДЕТЕЛЬСТВО
о государственной регистрации программы для ЭВМ
№ 20171663125

ИНТЕЛЛЕКТУАЛЬНАЯ СИСТЕМА «ЗЕЛЕНЫЙ ГОРОД» В НОВОЙ СЕТЕВОЙ ИНТЕЛЛЕКТУАЛЬНОЙ ЭКОНОМИКЕ «NEW NETWORK COLLECTIVE INTELLIGENT ECONOMY BAND OF MIND-TECHNOLOGIES»

Принимается: Федеральное государственное бюджетное образовательное учреждение высшего образования «Федеральный государственный технический университет «ВяцКГТУ» (ФГТУ) (ИЗ)

Автор: *см. на обороте*

Дата отчисления: 03 октября 2017 г.
Дата государственной регистрации: 24 октября 2017 г.
Регистрационный срок действия: 24 октября 2017 г.

РОССИЙСКАЯ ФЕДЕРАЦИЯ

СВИДЕТЕЛЬСТВО
о государственной регистрации программы для ЭВМ
№ 20171663126

НЕЙРОННАЯ СЕТЬ ДЛЯ ОПРЕДЕЛЕНИЯ ЭКОЛОГО-ЭКОНОМИЧЕСКОЙ ЭФФЕКТИВНОСТИ ФУНКЦИОНИРОВАНИЯ СИСТЕМЫ «ЗЕЛЕНЫЙ ГОРОД»

Принимается: Федеральное государственное бюджетное образовательное учреждение высшего образования «Федеральный государственный технический университет «ВяцКГТУ» (ИЗ)

Автор: *см. на обороте*

Дата отчисления: 03 октября 2017 г.
Дата государственной регистрации: 24 октября 2017 г.
Регистрационный срок действия: 24 октября 2017 г.

РОССИЙСКАЯ ФЕДЕРАЦИЯ

СВИДЕТЕЛЬСТВО
о государственной регистрации программы для ЭВМ
№ 20171663127

СИСТЕМА ИСКУССТВЕННОГО ИНТЕЛЛЕКТА ДЛЯ ПРОГНОЗИРОВАНИЯ БЮДЖЕТА «ЗЕЛЕНЫЙ ГОРОД»

Принимается: Федеральное государственное бюджетное образовательное учреждение высшего образования «Федеральный государственный технический университет «ВяцКГТУ» (ИЗ)

Автор: *см. на обороте*

Дата отчисления: 03 октября 2017 г.
Дата государственной регистрации: 24 октября 2017 г.
Регистрационный срок действия: 24 октября 2017 г.

РОССИЙСКАЯ ФЕДЕРАЦИЯ

СВИДЕТЕЛЬСТВО
о государственной регистрации программы для ЭВМ
№ 2021681533

«Моделирование параметров процесса эксплуатации вывозки на основе опережающих данных платформы SmartCity»

Принимается: Федеральное государственное бюджетное учреждение «Иркутский национальный исследовательский технический университет» (ИрНТУ) (ИЗ)
Иркутск: Ильяшенко Андрей Евгеньевич (ИЗ), Мухоморов Виктор Викторович (ИЗ), Мухоморова Юлия Александровна (ИЗ), Рыжова Анастасия Фёдоровна (ИЗ), Мухоморов Марья Викторовна (ИЗ), Фролова Мария Александровна (ИЗ), Мельникова Анна Владиславовна (ИЗ), Горюнов Алексей Юрьевич (ИЗ)

Дата отчисления: 2021080606
Дата государственной регистрации: 13 декабря 2021 г.
Дата государственной регистрации: 21 декабря 2021 г.
Регистрационный срок действия: 21 декабря 2021 г.

ЭЛЕКТРОННЫЙ ДОМ

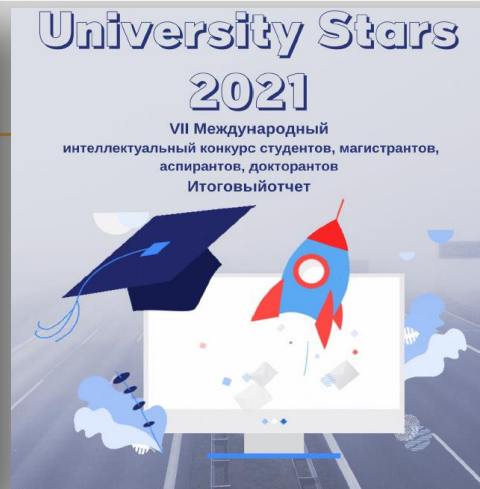
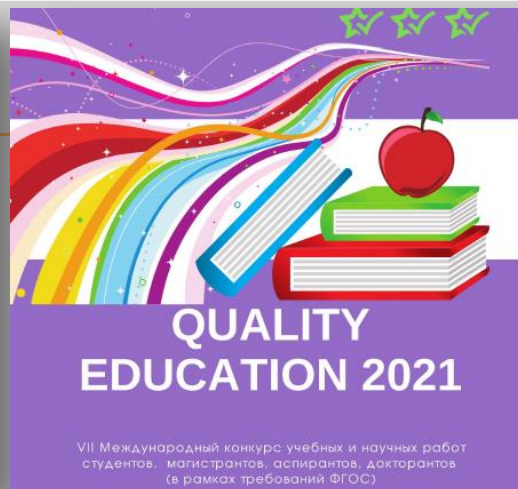
ДНЕВНИК ПРОЕКТА
19.09.19.00
Завершение проекта

ПРЕДЛАГАЙ
СЕЙЧАС ДОСТУПНО
НАТРАВЛЕННЫ

ОБСУЖДАЙ
СЕЙЧАС ДОСТУПНО
НАТРАВЛЕННЫ

ВЫБИРАЙ
СЕЙЧАС ДОСТУПНО
НАТРАВЛЕННЫ

УМНЫЙ ДОМ В УМНОМ ГОРОДЕ

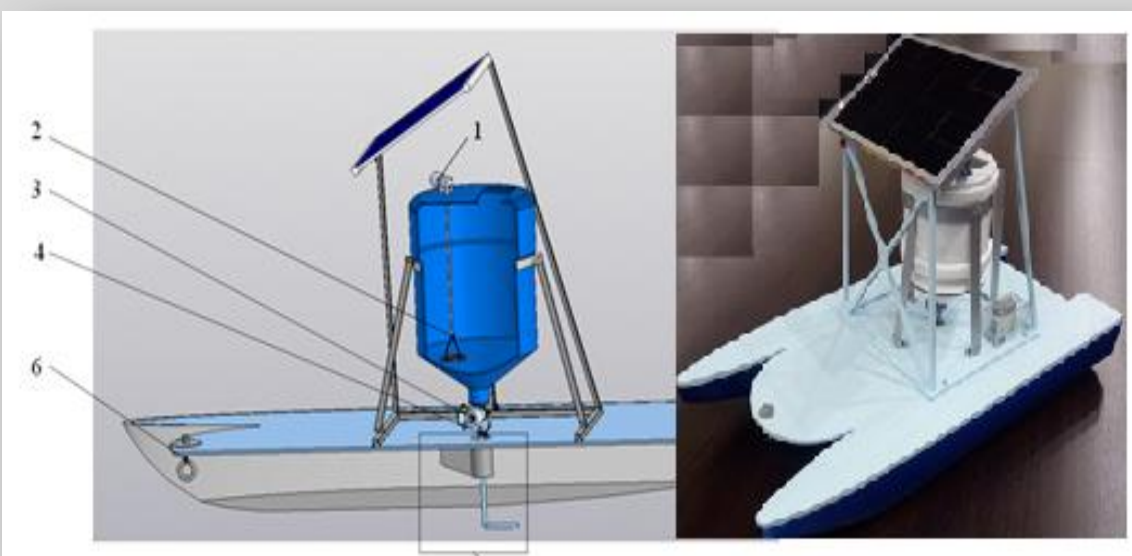


1 место Данил Андреевич Губанов, Джафаров Сарван Мирзага оглы

Климат-комфорт в умном доме

2 место Икрянникова Виктория Владимировна, Манаева Мария Васильевна *«Экономическое обоснование контроля и ухода за животными в умном доме»*

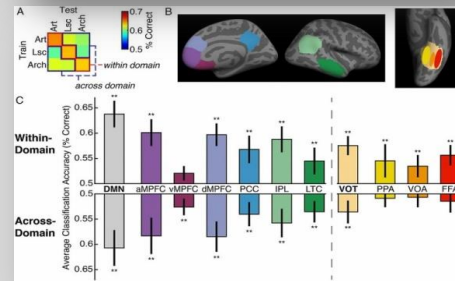
3 место Залыбина Анастасия Ивановна, Бузулуцкова Мария Владимировна *«Экономическое обоснование полива на приусадебном участке в умном доме»*, Пекшева Екатерина Александровна *«Видеонаблюдение в умном доме»*



ПОЛЕЗНОСТЬ ПРЕДВИДЕНИЯ ДАВНО ПРИЗНАНА В ПОВЕДЕНЧЕСКОЙ ЭКОНОМИКЕ И КОГНИТИВНЫХ НАУКАХ

МЕНТАЛЬНЫЕ ИСКАЖЕНИЯ (мыслительные стереотипы) МЕШАЮТ РАЗВИВАТЬСЯ ГОРОДАМ

В научный оборот термин «ментальные» или «когнитивные искажения» ввели ученые: Амос Тверски и Даниэль Канеман (лауреат Нобелевской премии по экономике)



Свой вклад в ментальные искажения вносит психика как наблюдателя, так и наблюдаемого

«Хоторнский эффект», проводимый в 1920 -1930-х годах XX века в компании «Вестерн Электрик» показал: **что при ухудшении условий труда производительность может не падать**

Работницы «Вестерн Электрик» знали, что за ними наблюдают: **ощущение причастности к важной деятельности придавало дополнительный стимул и искажало реальность происходящего**

Мозг человека стремится снизить затраты энергии на ту или иную деятельность путём создания «макросов», которые выполняются шаблонами

Ученый Ричард Симон писал, **что тропинки, которые нейроны «протаптывают в мозгу», выполняя одно и то же действие, снижают пластичность мыслительных процессов**

С одной стороны: я хочу жить в умном городе (доме), а с другой - зачем тратить деньги на то, что неизвестно и без чего можно обойтись



ПИТЧ-СЕССИЯ

когнитивный потенциал

**НАУКА
ВОЛЖСКОГО
ПОЛИТЕХНИЧЕСКОГО ИНСТИТУТА**

#умныйгород



КОГНИТИВНЫЙ ПОТЕНЦИАЛ и КОГНИТИВНЫЙ РЕЗЕРВ



Численность учёных в России сопоставима с населением города - **348 тысяч**.

За 20 лет (2000–2020) их стало меньше в 1,2 раза.

Российская Наука остается одним из мировых лидеров, уступая Китаю, США и Японии

УЧЕНЫЕ РОССИИ

21,4 тыс. чел. (61,4%) - *технические науки*

79,3 тыс. (22,8%) – *естественные науки*

19,5 тыс. (5,6%) – *общественные науки*

14,4 тыс. – *медицинские науки*

11,7 тыс. (3,4%) – *гуманитарные науки*

9,5 тыс. (2,7%) – *сельскохозяйственные науки*

КАК ПОВЫСИТЬ КОГНИТИВНЫЕ СПОСОБНОСТИ ?

КОГНИТИВНЫЙ РЕЗЕРВ — это способность мозга импровизировать, обходить препятствия, которые мешают работать. Концепция когнитивного резерва разработана учеными Калифорнийского университета Сан-Диего (США)

Они доказали, что онлайн-игры и головоломки не способны поддерживать мозг в рабочем состоянии

В ОСНОВЕ ЗДОРОВЬЯ МОЗГА ЛЕЖАТ ПЯТЬ ПРИНЦИПОВ

«ДВИЖЕНИЕ» - физическая активность помогает развивать интеллектуальные способности

«ОТКРЫТИЕ» - новые увлечения позволяют развиваться когнитивному потенциалу

«РАССЛАБЛЕНИЕ» - мозг нуждается в хорошем отдыхе и сне

«ПИТАНИЕ» - сбалансированная диета поддерживает когнитивные функции головного мозга

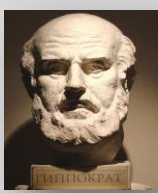
«СОЕДИНЕНИЕ» - построение собственной социальной сети улучшает пластичность мозга, развивает когнитивные способности, укрепляет иммунную систему

КАК ПОВЫСИТЬ КОГНИТИВНЫЕ СПОСОБНОСТИ УЧЕНЫХ ?



ПЕРСОНАЛИЗИРОВАННОЕ ПИТАНИЕ

«ПОЗВОЛЬ ПИЦЕ БЫТЬ ТВОИМ ЛЕКАРСТВОМ» (ГИППОКРАТ)



ВСЕРОССИЙСКИЙ ФОРУМ «ЗДОРОВЬЕ НАЦИИ – ОСНОВА ПРОЦВЕТАНИЯ РОССИИ»

МИНИСТЕРСТВО
ЗДРАВООХРАНЕНИЯ
РОССИЙСКОЙ ФЕДЕРАЦИИ
(МИНЗДРАВ РОССИИ)

ЗАМЕСТИТЕЛЬ МИНИСТРА

Ракованский пер., д. 3/25, стр. 1, 2, 3, 4,
Москва, ГСП-4, 127994,
тел.: (495) 628-44-53, факс: (495) 628-50-58

Органы исполнительной власти
субъектов Российской Федерации
в сфере охраны здоровья
(по списку)



№ 028195

21.02.2022 № 21-5/ИЗ-2624
На _____ от _____

Министерство здравоохранения Российской Федерации информирует о проведении Всероссийского форума «Здоровье нации - основа процветания России» (далее – Форум), который пройдет с 11 по 13 мая 2022 года в выставочном комплексе «Гостинный двор» (г. Москва).

Основная тема Форума в 2022 году: «Здоровое молодое поколение – стабильное будущее России». Главная цель – консолидировать ресурсы законодательной и исполнительной власти, гражданского общества и бизнес-структур для повышения эффективности реализации планов, программ, проектов по достижению национальных целей развития Российской Федерации на период до 2024 года и на плановый период до 2030 года в части сохранения населения, здоровья и благополучия людей, в особенности детей и молодежи.

МЕДИКО-БИОЛОГИЧЕСКАЯ ОЦЕНКА ПРОДУКТОВ ПИТАНИЯ

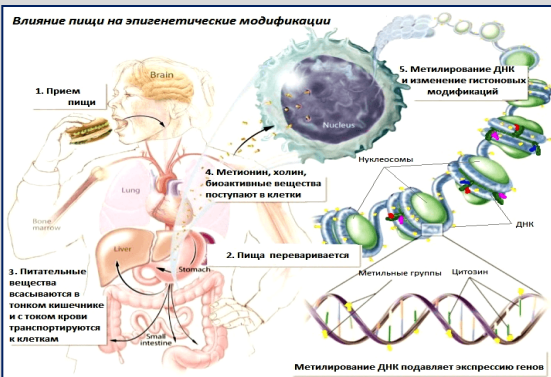
Пандемия изменила повседневные привычки и приоритеты: многие люди по-новому взглянули на качество употребляемой еды
ВЕКТОР - поиск продуктов, которые могли бы поддерживать иммунную систему

ОМИКСНЫЕ И ИНФОРМАЦИОННЫЕ ТЕХНОЛОГИИ



Персонализированное питание, профилактики заболеваний, сохранение красоты, физического и духовного здоровья - продления активной полноценной жизни ученых РОССИИ

1. **Направление: включение БАДов в культуру питания**
Позволяет: повысить работоспособность, снять синдром хронической усталости, повысить концентрацию внимания, психоэмоциональную устойчивость и иммунитет
2. Включение в рацион питания злаков (овес, пшеница, рожь, ячмень, кукуруза), получение растительного белка и минералов



КОГНИТИВНЫЙ ПОТЕНЦИАЛ и КОГНИТИВНЫЙ РЕЗЕРВ

Устойчивый тренд - забота горожан о сохранении и укреплении своего здоровья
Возросший интерес к качеству и разнообразию пищи

«ПЕРСОНАЛИЗИРОВАННОЕ ПИТАНИЕ» базируется на междисциплинарной основе с участием медицинских, биологических и сельскохозяйственных наук, а также физики и химии

Ядром в реализации этого направления являются достижения нутригеномики и нутригенетики

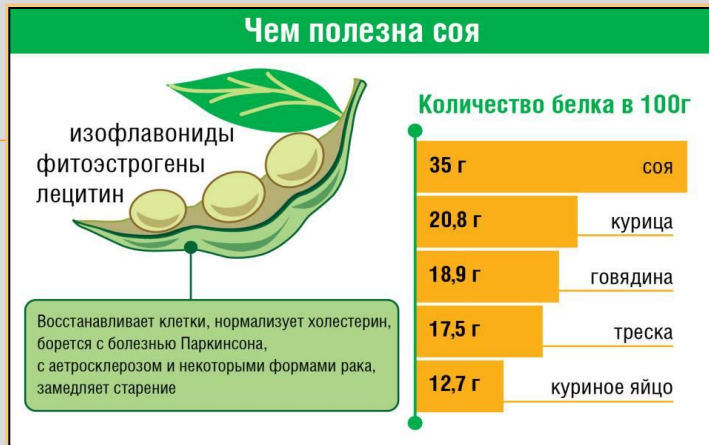
На первый план выходит **точная селекция** - целенаправленное создание сортов растений, предназначенных для персонализированного питания

ГЕНЕТИКА И СЕЛЕКЦИЯ РАСТЕНИЙ для ПОЛУЧЕНИЯ ПИЩЕВОГО СЫРЬЯ С ЗАДАНЫМИ СВОЙСТВАМИ

УЧЕНЫЕ ФГБНУ ВНИИОЗ И ВОЛГОГРАДСКОГО МЕДИЦИНСКОГО УНИВЕРСИТЕТА РАБОТАЮТ НАД НОВЫМИ СОРТАМИ СОИ С ЗАДАНЫМИ МЕДИЦИНСКИМИ И ПИЩЕВЫМИ СВОЙСТВАМИ

СОРТА СОИ СЕЛЕКЦИИ ВНИИОЗ:

ВНИИОЗ -86, ВНИИОЗ -76, ВНИИОЗ -31, ВОЛГОГРАДКА -1, ВОЛГОГРАДКА – 2





Научно-исследовательский проект «ОБЕСПЕЧЕНИЕ СБАЛАНСИРОВАННОГО ПИТАНИЯ СТУДЕНТОВ И ЛИЦ ПОЖИЛОГО ВОЗРАСТА (60 +...) ЗА СЧЕТ ВКЛЮЧЕНИЯ В РАЦИОН ПРОДУКТОВ, ИЗГОТОВЛЕННЫХ ИЗ СОИ ВОЛГОГРАДСКОЙ СЕЛЕКЦИИ»

ПОЛНОЦЕННОЕ ПИТАНИЕ ЯВЛЯЕТСЯ ВАЖНЕЙШИМ ФАКТОРОМ, ФОРМИРУЮЩИХ ЗДОРОВЬЕ НАЦИИ



ИССЛЕДОВАТЕЛИ

Профессор, д.э.н. ВолгГТУ
Профессор, д.э.н. ВПИ
Научный руководитель, д. с/х.н.,
Член-корр РАН, ФГБНУ ВНИИОЗ
В. н. с, д.с/х.н., ФГБНУ ВНИИОЗ
Заведующий кафедрой амбулаторной
и скорой медицинской помощи,
д.м.н. ВГМУ

Л. С. Шаховская
Л.Н. Медведева

В.В. Мелихов
В.В. Толоконников

С.И. Краюшкин

Врач-эндокринолог клиники
«Вита Нова», к.м.н., доцент ВГМУ
Главный врач Волгоградского областного
клинического госпиталя ветеранов войн

С.С. Шалаева

О.В. Кириллов

УЧАСТНИКИ

Студенты Волжского политехнического
Института, медицинского университета
Пациенты 60 +... госпиталя участников войн



НАУЧНО-ИССЛЕДОВАТЕЛЬСКИЙ ПРОЕКТ

«ОБЕСПЕЧЕНИЕ СБАЛАНСИРОВАННОГО ПИТАНИЯ СТУДЕНТОВ И ЛИЦ ПОЖИЛОГО ВОЗРАСТА (60 +...) ЗА СЧЕТ ВКЛЮЧЕНИЯ В РАЦИОН ПРОДУКТОВ, ИЗГОТОВЛЕННЫХ ИЗ СОИ ВОЛГОГРАДСКОЙ СЕЛЕКЦИИ»

Позиция 1. По данным ВОЗ общая заболеваемость студенчества возрастает. Значение рационального питания обостряется в учебный период, когда увеличивается умственная и физическая нагрузка

ГИПОТЕЗА: введение в рацион питания студентов продуктов, полученных из сои волгоградской селекции, позволит улучшить когнитивные функции, повысить успеваемость

Позиция 2. Продолжительность жизни и количество людей старше 60 лет неуклонно растет. Растет уровень возрастных заболеваний.

ГИПОТЕЗА: включение в рацион питания продуктов, полученных из сои волгоградской селекции, позволит улучшить самочувствие, замедлить течение болезней и старение



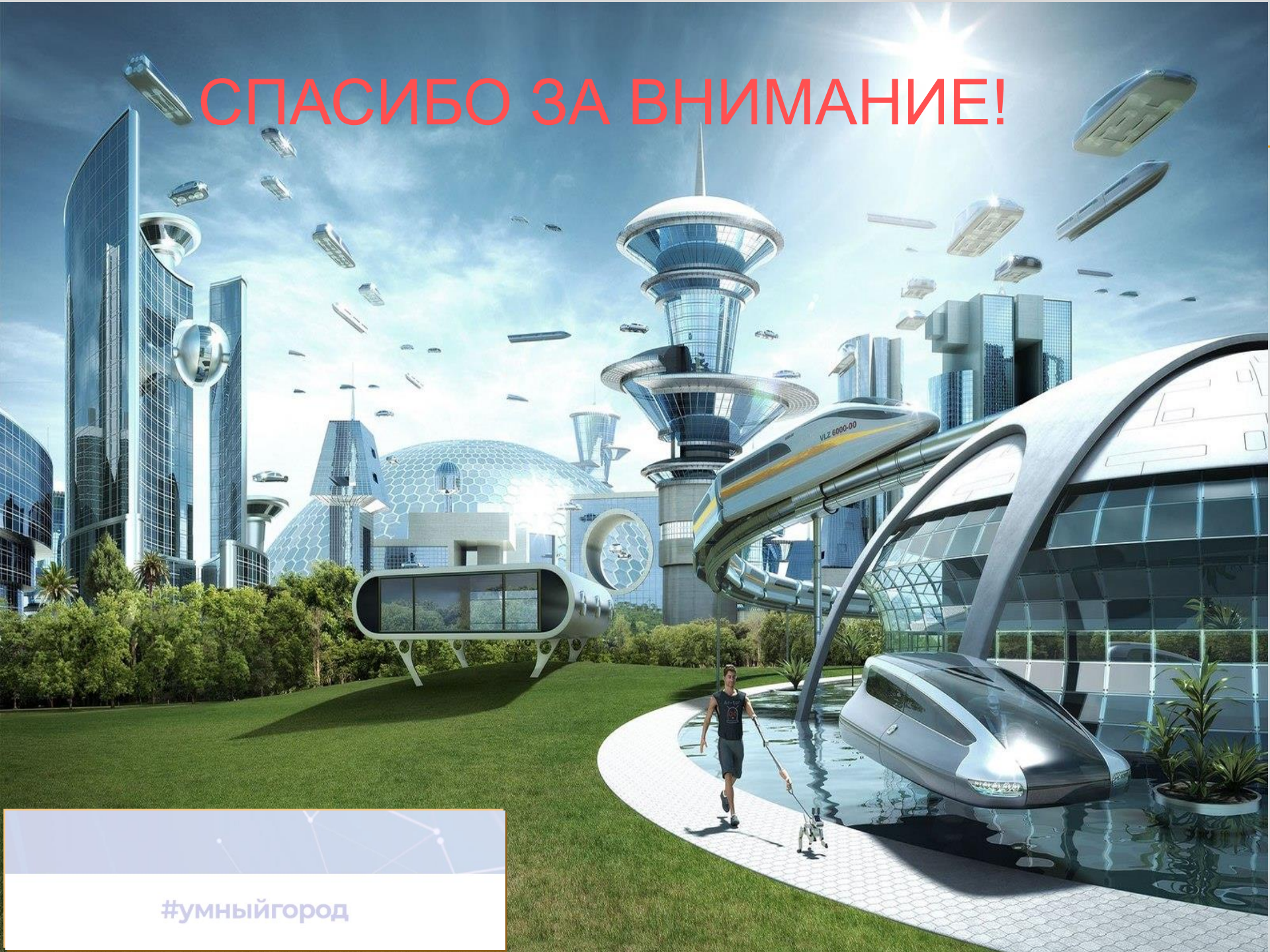
Методы исследования: тестирование, анкетирование, самонаблюдение, клинические исследования: давление, температура, электроэнцефалограмма, анализ крови и др.

Определение когнитивного статуса с помощью тестов: Мока-тест (Z.Nasreddine...2004), Оценка когнитивных функций MMSE; шкала памяти Векслера; «Оценка качества жизни и наличие тревоги и депрессии» (Опросник SF-36); шкала (Spilberger ...1961); опросник когнитивного резерва CRQ (Rami, Valls-Pedret ...2011); опросник жизненного опыта LEQ (Valenzuela and Sachdev)

Необходимы РОССИЙСКИЕ МЕТОДИКИ и исследования орбитофронтальной коры головного мозга, расположенной чуть выше орбит глаз в области лобных долей и участвующих в когнитивных процессах: вознаграждения, мотивации, целенаправленного поведения



СПАСИБО ЗА ВНИМАНИЕ!



#умныйгород