

СЕЛЬСКИЕ ТЕРРИТОРИИ ЮГА РОССИИ: ТЕНДЕНЦИИ, ПРОБЛЕМЫ И ПЕРСПЕКТИВЫ УСТОЙЧИВОГО РАЗВИТИЯ

Докладчик: Колпакова Екатерина Александровна
(ст. преподаватель, Волгоградский государственный
аграрный университет)

ЧТО ТАКОЕ СЕЛЬСКИЕ ТЕРРИТОРИИ?

2

В российском законодательстве **не существует** однозначного определения сельских территорий, как не существует и критериев их идентификации

Фактически – это территории с определенными условиями и образом жизни людей, инфраструктурно менее обустроенные, с повышенной долей сельского хозяйства

Они могут включать не только сельских жителей, но и горожан.

ФУНКЦИИ СЕЛЬСКИХ ТЕРРИТОРИЙ:

производственная

рекреационная

ресурсная

этническая

социально-демографическая

политическая

пространственно-коммуникационная

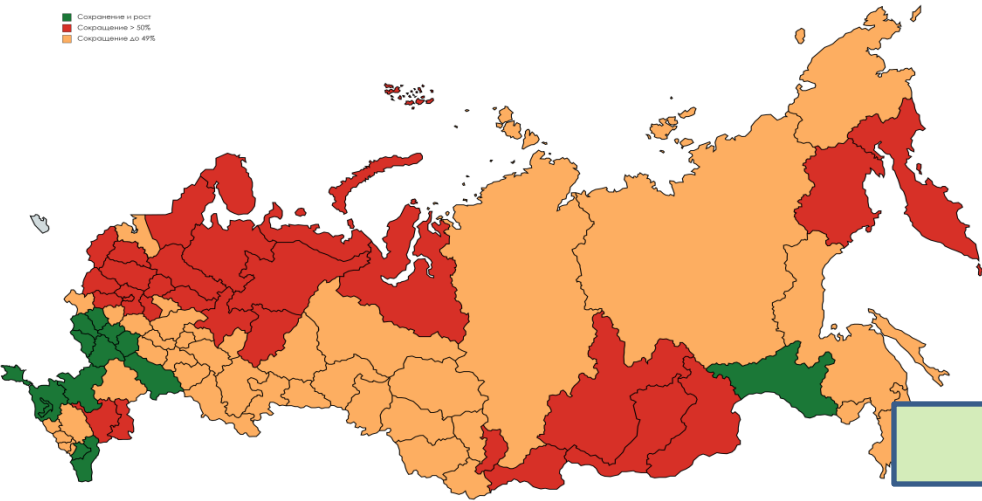
контрольно-территориальная

духовно-культурная

экологическая

ИЗМЕНЕНИЕ ПОСЕВНЫХ ПЛОЩАДЕЙ, 1995-2020 ГГ.

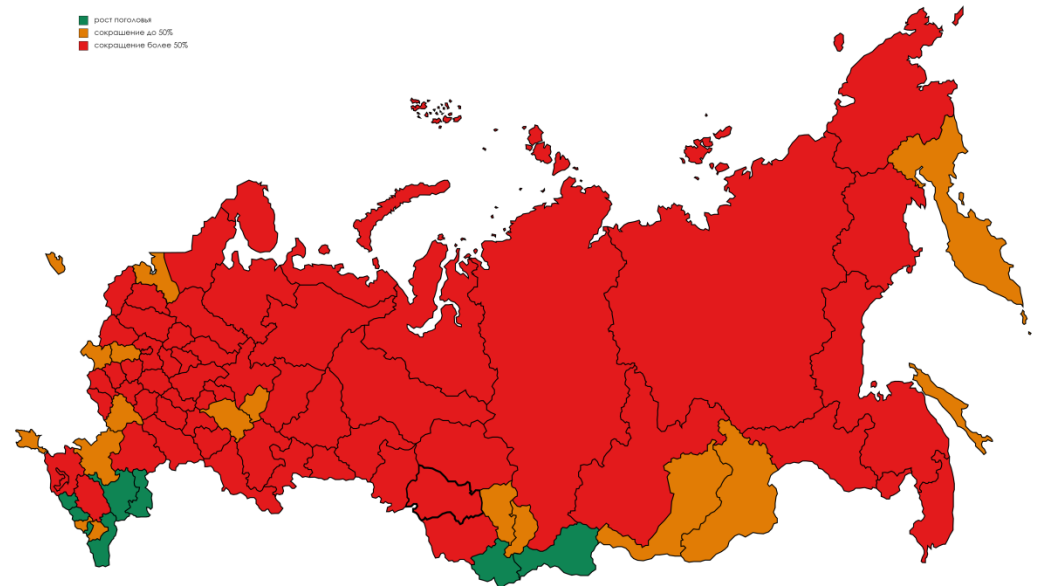
■ Сохранение и рост
■ Сокращение > 50%
■ Сокращение до 49%



За 25 лет посевные площади всех сельскохозяйственных культур сократились на **22%**, поголовье КРС за этот же период сократилось на **54%**

ИЗМЕНЕНИЕ ПОГОЛОВЬЯ КРС, 1995-2020 ГГ.

■ рост поголовья
■ сокращение до 50%
■ сокращение более 50%

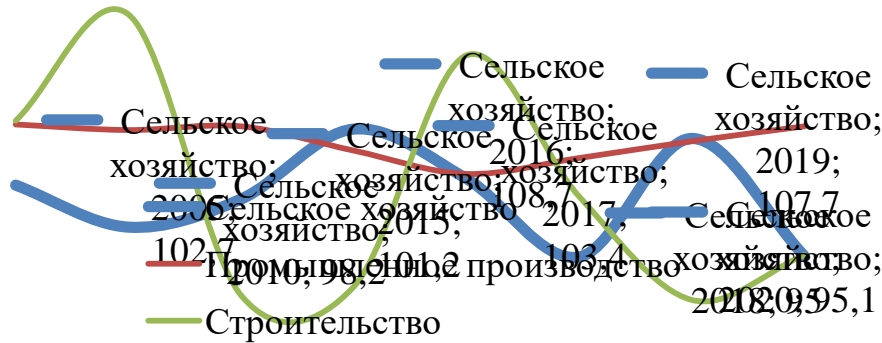


Посевные площади сократились
в 77 субъектах РФ из 82

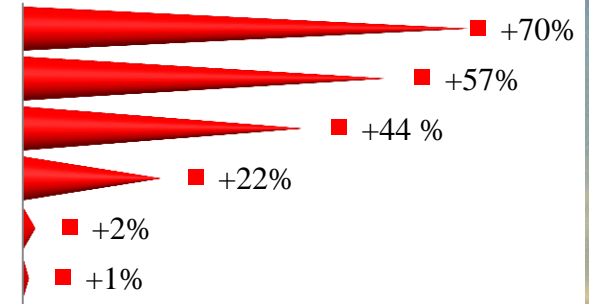
Поголовье КРС сократилось в
74 субъектах РФ

СЕЛЬСКОЕ ХОЗЯЙСТВО В ЮФО

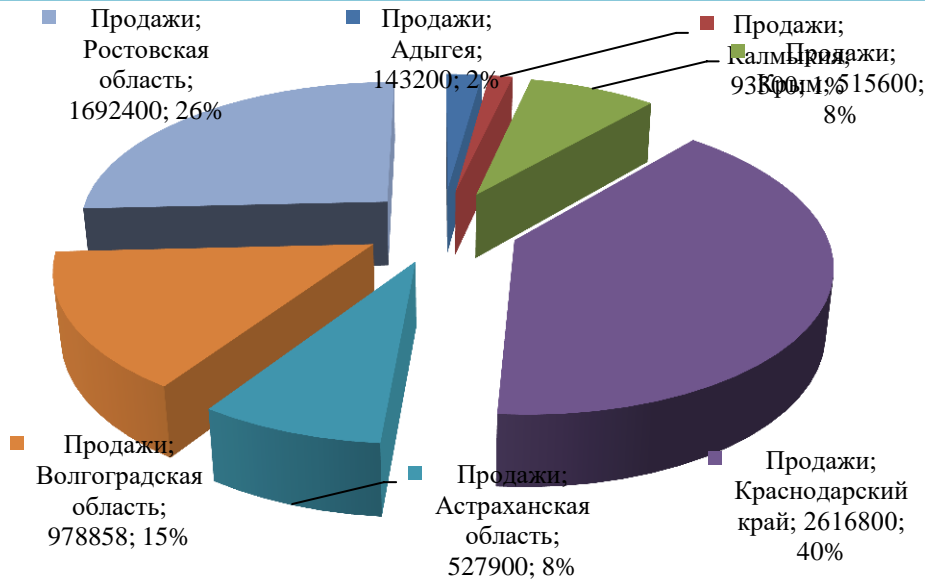
ИНДЕКСЫ РОСТА ОТРАСЛЕЙ ЭКОНОМИКИ ЮФО, В % К ПРЕДЫДУЩЕМУ ГОДУ



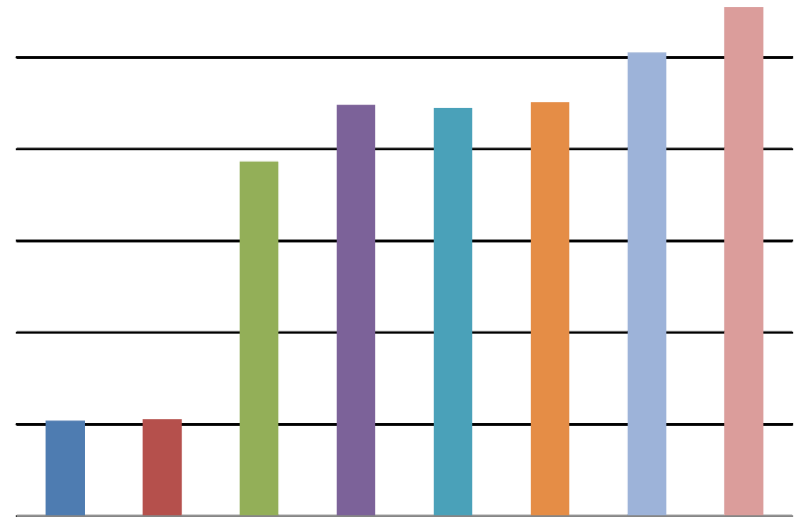
РОСТ ПРОИЗВОДСТВА ОСНОВНЫХ ВИДОВ ПРОДУКЦИИ, 2005-2020 ГГ.



ПРОИЗВОДСТВО СЕЛЬСКОХОЗЯЙСТВЕННОЙ ПРОДУКЦИИ ПО СУБЪЕКТАМ ЮФО



СТОИМОСТЬ ВАЛОВОЙ ПРОДУКЦИИ, МЛН.РУБ.



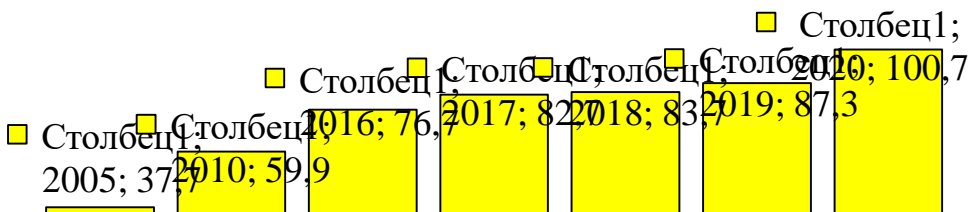
РОСТ ПРОИЗВОДИТЕЛЬНОСТИ ТРУДА В АГРАРНОМ СЕКТОРЕ

5

СРЕДНЕГОДОВАЯ ЧИСЛЕННОСТЬ ЗАНЯТЫХ
В СЕЛЬСКОМ ХОЗЯЙСТВЕ, ТЫС.ЧЕЛ.



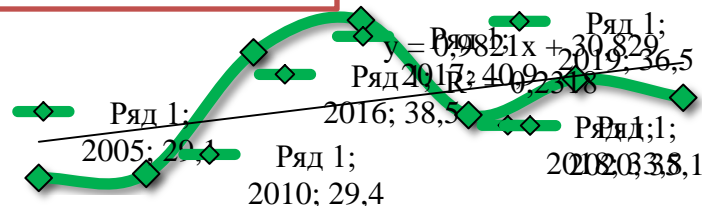
ВНЕСЕНИЕ МИНЕРАЛЬНЫХ УДОБРЕНИЙ НА 1 ГА, КГ



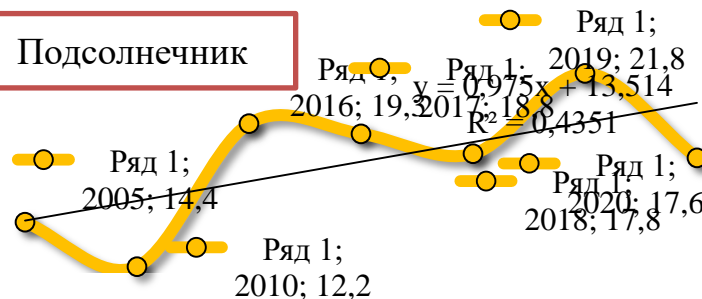
Доля семян иностранной селекции:
картофель - 80% ; свекла - 98%; кукуруза – 70%; соя – 60%;
овощные культуры – 80%; зерновые культуры – 10%
(Нидерланды, Япония, Швейцария, Израиль)

УРОЖАЙНОСТЬ С.-Х. КУЛЬТУР, Ц/ГА

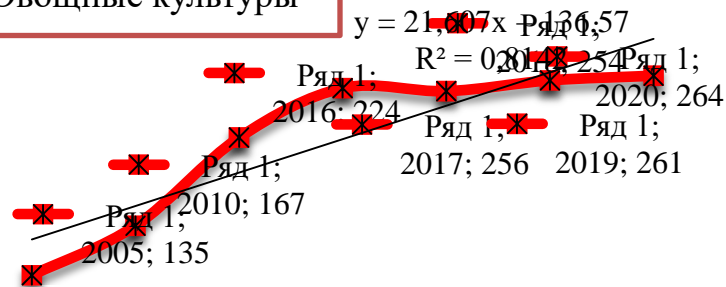
Зерновые культуры



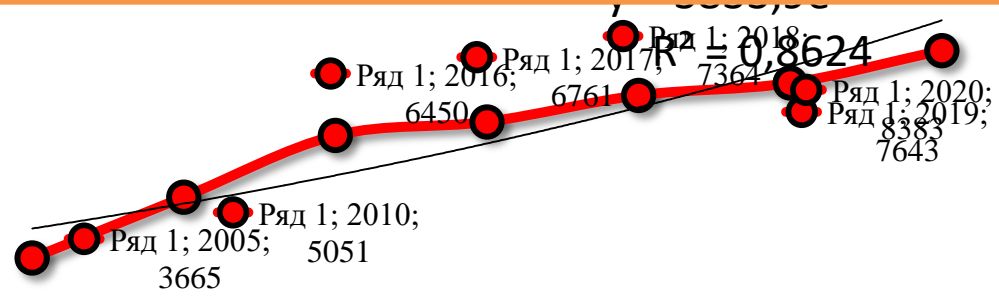
Подсолнечник



Овощные культуры



НАДОЙ НА 1 КОРОВУ, КГ



Агрохолдинг «Степь»
(Ростовская область)



«ЮГ РУСИ»
(Ростовская обл.)



«Донское»
(Волгоградская область)



«Агрокомплекс им. Ткачева»
(Краснодарский край)



Агрохолдинг «Кубань»
(Краснодарский край)



«Овощевод»
(Волгоградская область)

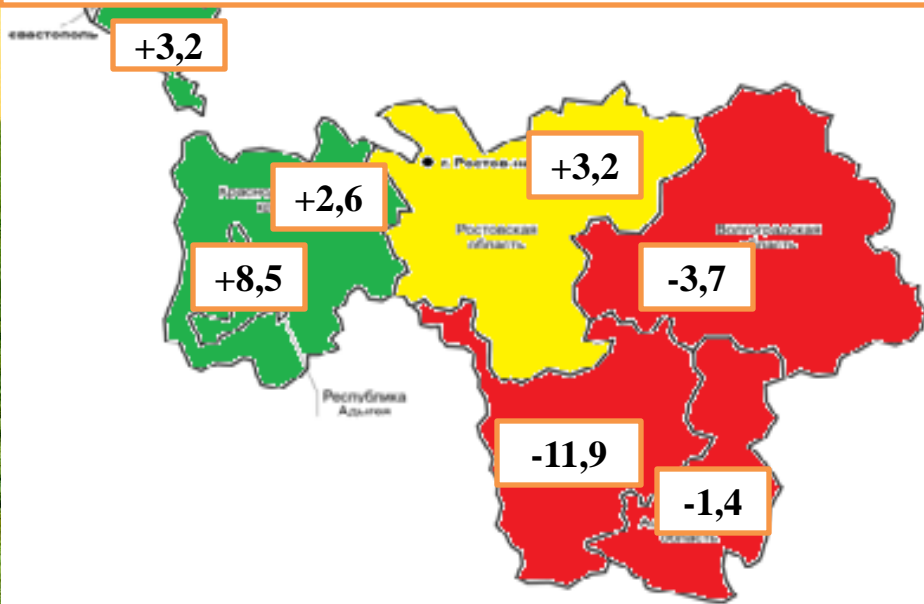


ДЕМОГРАФИЧЕСКАЯ СИТУАЦИЯ

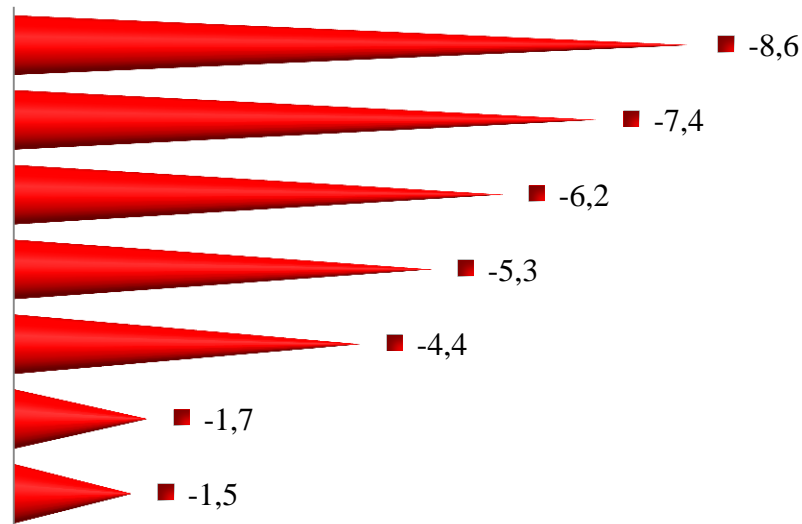
ДИНАМИКА ЧИСЛЕННОСТИ И УДЕЛЬНОГО ВЕСА СЕЛЬСКОГО НАСЕЛЕНИЯ ЮФО



МИГРАЦИОННЫЕ ПРОЦЕССЫ В СЕЛЬСКОЙ МЕСТНОСТИ (миграционный прирост на 1000 чел.)



ЕСТЕСТВЕННАЯ УБЫЛЬ В СЕЛЬСКОЙ МЕСТНОСТИ (промилле)



Джентрификация в Ростовской области (загородный поселок «Париж»)



8

Родовое поселение «Содружество семей Папоротный» (Краснодарский край)



Родовое поселение «Райский уголок» (Волгоградская область)



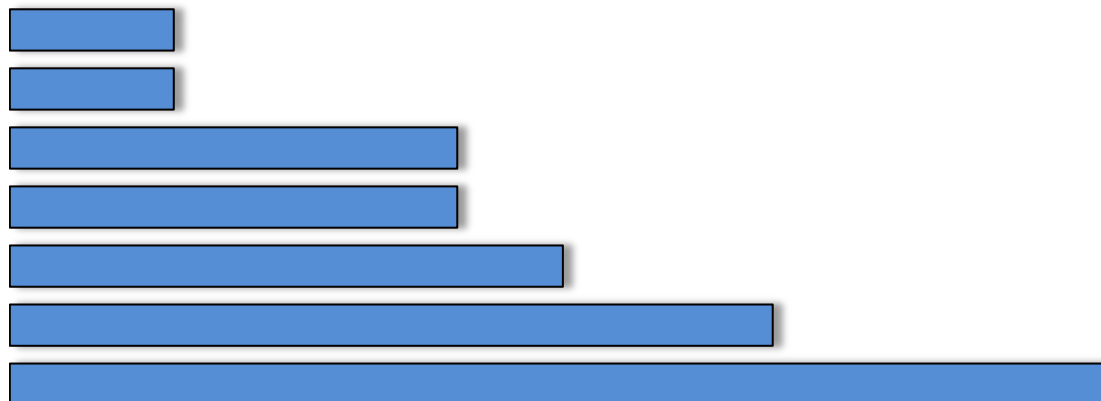
Экопоселение «Орджоникидзе» (Крым)



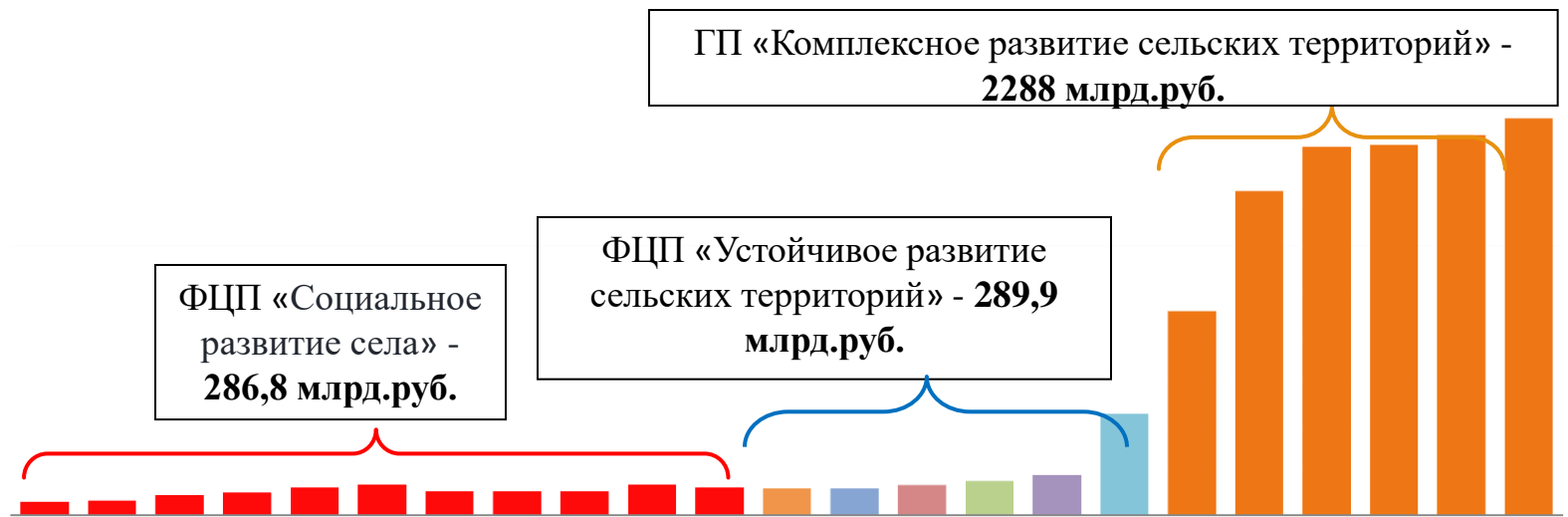
РАСПРЕДЕЛЕНИЕ ОТВЕТОВ СТУДЕНТОВ НА ВОПРОС ОБ УСЛОВИЯХ ИХ ПЕРЕЕЗДА В СЕЛЬСКУЮ МЕСТНОСТЬ



РАСПРЕДЕЛЕНИЕ ОТВЕТОВ ЭКСПЕРТОВ НА ВОПРОС ОБ УСЛОВИЯХ ВОЗВРАТНОЙ МИГРАЦИИ СЕЛЬСКУЮ МЕСТНОСТЬ



ГОСУДАРСТВЕННАЯ ПОДДЕРЖКА СЕЛЬСКИХ ТЕРРИТОРИЙ



ГП «КОМПЛЕКСНОЕ РАЗВИТИЕ СЕЛЬСКИХ ТЕРРИТОРИЙ»:

1

поддержка аналитического, нормативного, методического обеспечения комплексного развития сельских территорий

2

создание условий для обеспечения доступным и комфортным жильем сельского населения

3

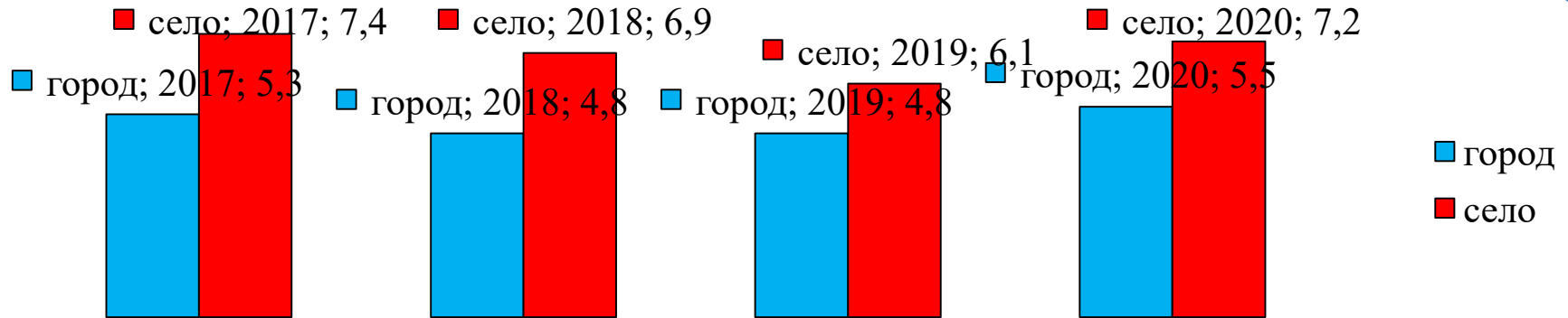
развитие кадрового потенциала сельских территорий

4

развитие инженерное и социальной инфраструктуры сельских территорий

СЕЛЬСКИЙ РЫНОК ТРУДА

УРОВЕНЬ ОБЩЕЙ БЕЗРАБОТИЦЫ СРЕДИ НАСЕЛЕНИЯ ЮФО В ГОРОДСКОЙ И СЕЛЬСКОЙ МЕСТНОСТИ, В СРЕДНЕМ ЗА ГОД, %



ДИНАМИКА СООТНОШЕНИЯ СРЕДНЕМЕСЯЧНОЙ НОМИНАЛЬНОЙ ЗАРАБОТНОЙ ПЛАТЫ В СЕЛЬСКОМ ХОЗЯЙСТВЕ И В ЦЕЛОМ ПО ЭКОНОМИКЕ РФ

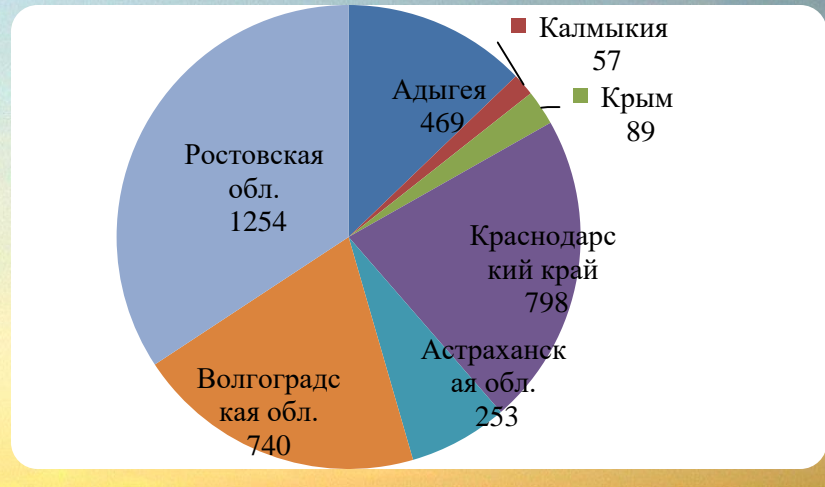


РЕШЕНИЕ ЖИЛИЩНОЙ ПРОБЛЕМЫ В СЕЛЬСКОЙ МЕСТНОСТИ

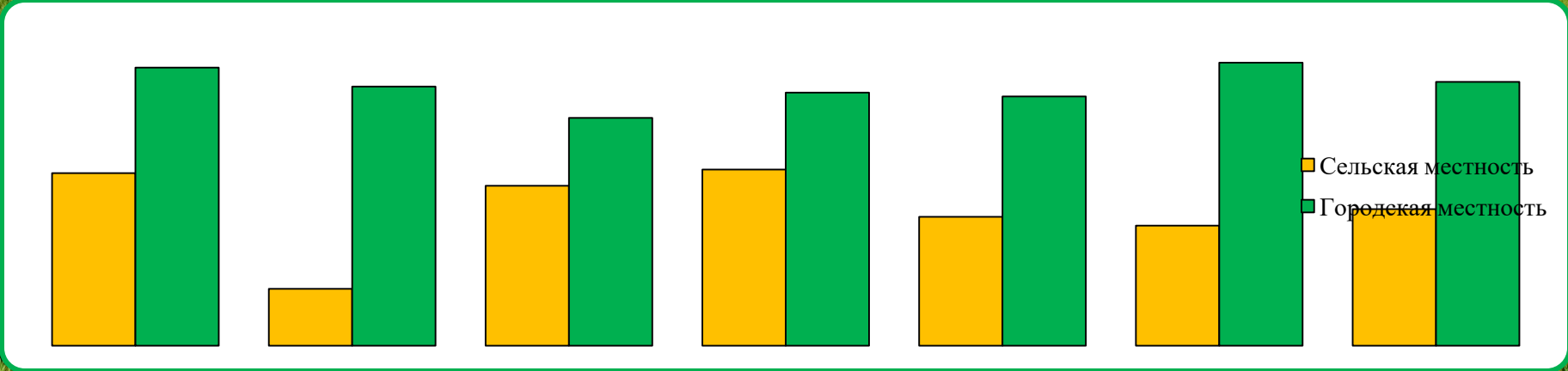
Площадь жилых помещений, приходящаяся в среднем на одного жителя, м²



Число семей, улучшивших жилищные условия по программе «Сельская ипотека» в 2020 году

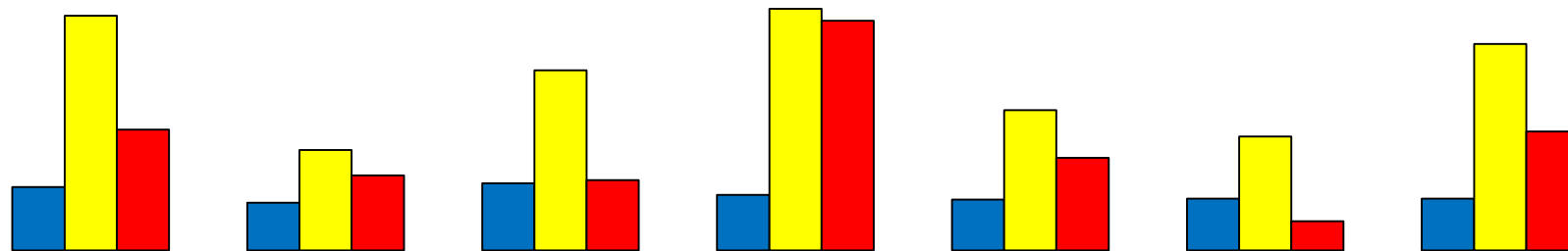


Удельный вес общей площади жилья, оборудованного одновременно всеми видами благоустройства, 2020 г.



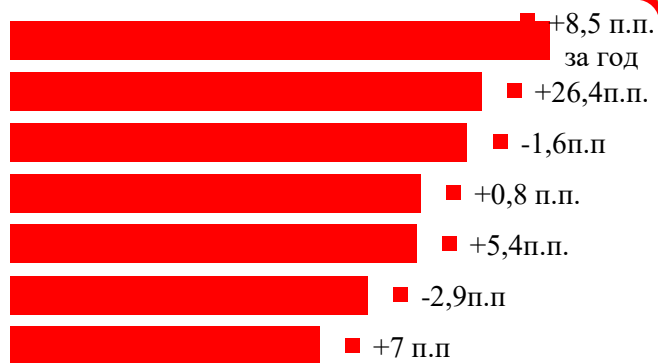
РАЗВИТИЕ СОЦИАЛЬНОЙ ИНФРАСТРУКТУРЫ В СЕЛЬСКОЙ МЕСТНОСТИ

Обеспеченность сельских населенных пунктов объектами социальной инфраструктуры, 2020 г.

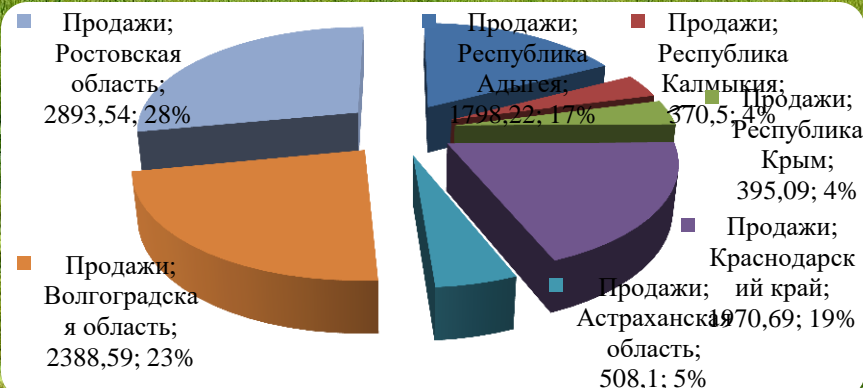


- Число лечебно-профилактических учреждений в среднем на 1 СНП, ед.
- Число спортивных учреждений в среднем на 1 СНП, ед.
- Число объектов бытового обслуживания в среднем на 1 СНП, ед.

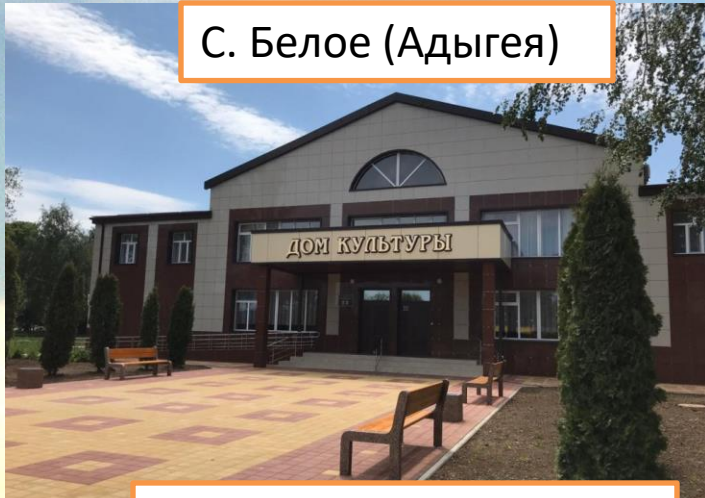
Доля домохозяйств, имевших широкополосный доступ к сети Интернет, 2020 г. %



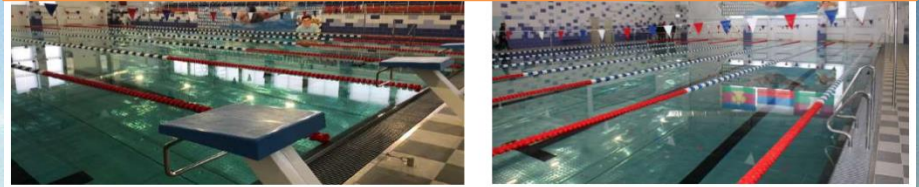
Распределение бюджетных средств, направленных на поддержку сельских территорий в 2020 году между регионами ЮФО



С. Белое (Адыгея)



ст. Брюховецкая (Краснодарский край)



с. Мариновка
(Волгоградская обл.)



п. Ергенинский
(Калмыкия)



п. Алгаза (Астраханская обл.)



ПРЕДЛОЖЕНИЯ ПО РАЗВИТИЮ СЕЛЬСКИХ ТЕРРИТОРИЙ

1

Расширение спектра инструментов поддержки, стимулирующих переход от моноотраслевой к диверсифицированной модели сельской экономики

2

Стимулирование экономической активности субъектов МСП и перехода хозяйств населения в другие организационные формы.

3

Переход к стратегии выборочности и очерёдности в развитии отдельных территорий, позволяющий повысить результативность государственной поддержки в условиях крайней ограниченности финансового обеспечения

4

Разработка региональных программ субсидирования подготовки сметной документации и экспертизы социально-инфраструктурных проектов, что обеспечит снижение нагрузки на бюджеты поселений и активизацию их заявочной деятельности в мероприятиях действующей ГП «КРСТ»

5

Своевременная диагностика и устранение социально-экономических дисбалансов развития сельских территорий

6

Корректировка правил предоставления сельской ипотеки и поддержки жилищного строительства на селе



**БЛАГОДАРЮ
ЗА
ВНИМАНИЕ!**